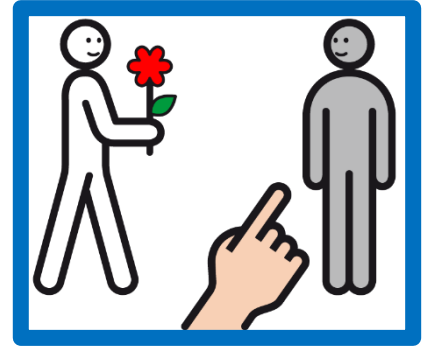


4. S'Beschte für di



Ref.

C e F G

Ha immer nur s'Beschte für die wölle.

C e F G

Vo chlii uf ha n'i mi uf di g'freut.

C e a

Viellech hätt ig vüu angersch sölle

d F G

Was isch lätz gange, das duet mir leid.

C e F G

I ha aber immer nur s'Beschte für di wölle.

C e F G

Ha alles gä, was isch möglich gsi.

C e a

I möchte' dir eifach nume verzelle,

d G C

i ha di gärn...i bi bi dir...

1. Strophe

C

Öpiis passiert.

C/F

Es unglaublichs Gfüehl.

G

C

Nöis entstoht, i ha grad e chli Müei.

F C

S' chunnt alles guet, cha n'i das?

d

F

G

Was wird passiere, es isch kei Spass.

C

C/F

S' erschte Bild ufem Ultraschall.

G

C

Der erschti Stopf, i weiss-es-no gaanz genau.

F

C

D' Freud isch gwachse, ha fasch-nid chönne warte.

d

F

G

Läbe entstoht, - und scho denn:



Ref.

C e F G

Ha immer nur s'Beschte für die wölle.

C e F G

Vo chlii uf ha n'i mi uf di g'freut.

C e a

Viellech hätt ig vüu angersch sölle

d F G

Was isch lätz gange, das duet mir leid.

C e F G

I ha aber immer nur s'Beschte für di wölle.

C e F G

Ha alles gö, was isch möglich gsi.

C e a

I möchte' dir eifach nume verzelle,

d G C

i ha di gärn...i bi bi dir...

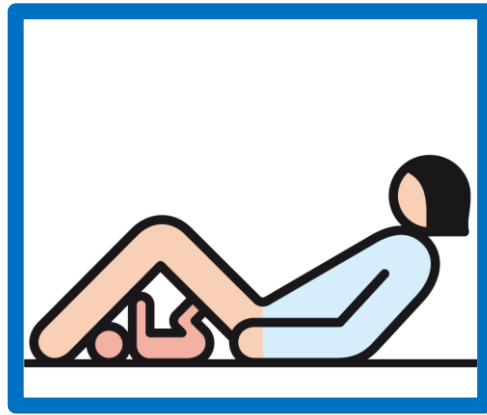
2. Strophe

C

Du bisch uf d' Wält cho,

C/F

kei schnälli Geburt.



G

Runzle uf der Stirn, vo de Ärzt wo si furt.

F

C

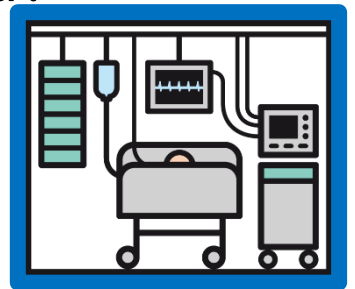
Was isch passiert, was chunnt jetzt dra?

d

F

G

Si hei gseit, du wirsch e Behinderig ha.



C

C/F

Aber du bisch gwachse, hesch vüu Fröid gmacht.

G

C

Bi auf vüu wach gsi, i der Nacht.

F

C

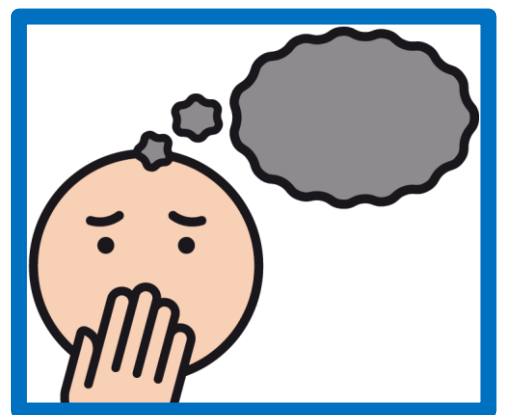
Vüu Sorge gha, ha Gä - was i cha.

d

F

G

S' Beschte für di, ...z'ha



Ref.

C e F G

Ha immer nur s'Beschte für die wölle.

C e F G

Vo chlii uf ha n'i mi uf di g'freut.

C e a

Viellech hätt ig vüu angersch sölle

d F G

Was isch lätz gange, das duet mir leid.

C e F G

I ha aber immer nur s'Beschte für di wölle.

C e F G

Ha alles gö, was isch möglich gsi.

C e a

I möchte' dir eifach nume verzelle,

d G C

i ha di gärn...i bi bi dir...

3. Strophe

C **C/F**
 Du bisch i d'Schuel cho, bisch grösser worde.

G **C**
 Vüu Fröid, aber au vüu Sorge.

F **C**
 Ha di wöue beschütze, d' Gfahre verdränge.

d **F** **G**
 Hör uf, hesch gseit, du duesch mi iiänge.

C **C/F**
 Mir hei vüu glachet aber au vüu gstritte.

G **C**
 Hesch mir Vorwürf gmacht, ig ha vüu glitte.

F **C**
 Was isch wichtig für di, was isch wichtig für mi.

d **F** **G**
 Derbi isch immer, - klar gsi:

Ref.

C e F G

Ha immer nur s'Beschte für die wölle.

C e F G

Vo chlii uf ha n'i mi uf di g'freut.

C e a

Viellech hätt ig vüu angersch sölle

d F G

Was isch lätz gange, das duet mir leid.

C e F G

I ha aber immer nur s'Beschte für di wölle.

C e F G

Ha alles gö, was isch möglich gsi.

C e a

I möchte' dir eifach nume verzelle,

d G C

i ha di gärn...i bi bi dir...